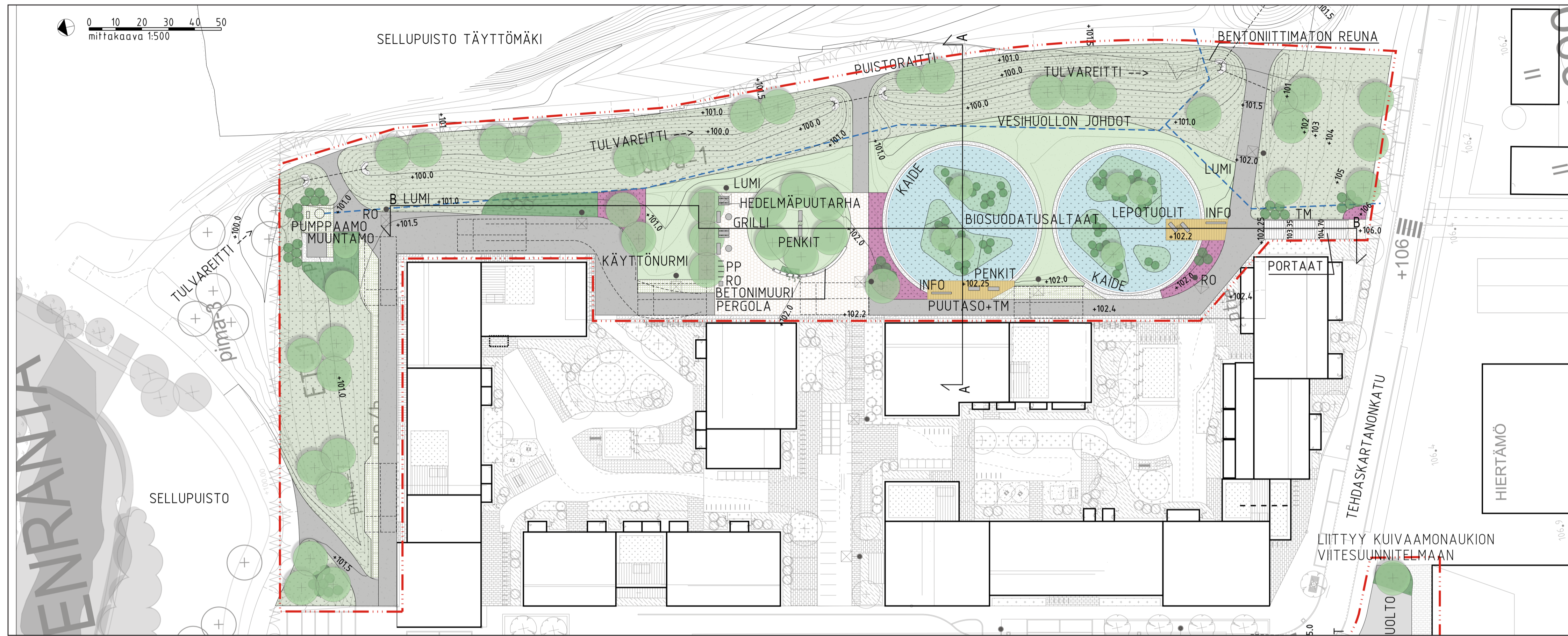
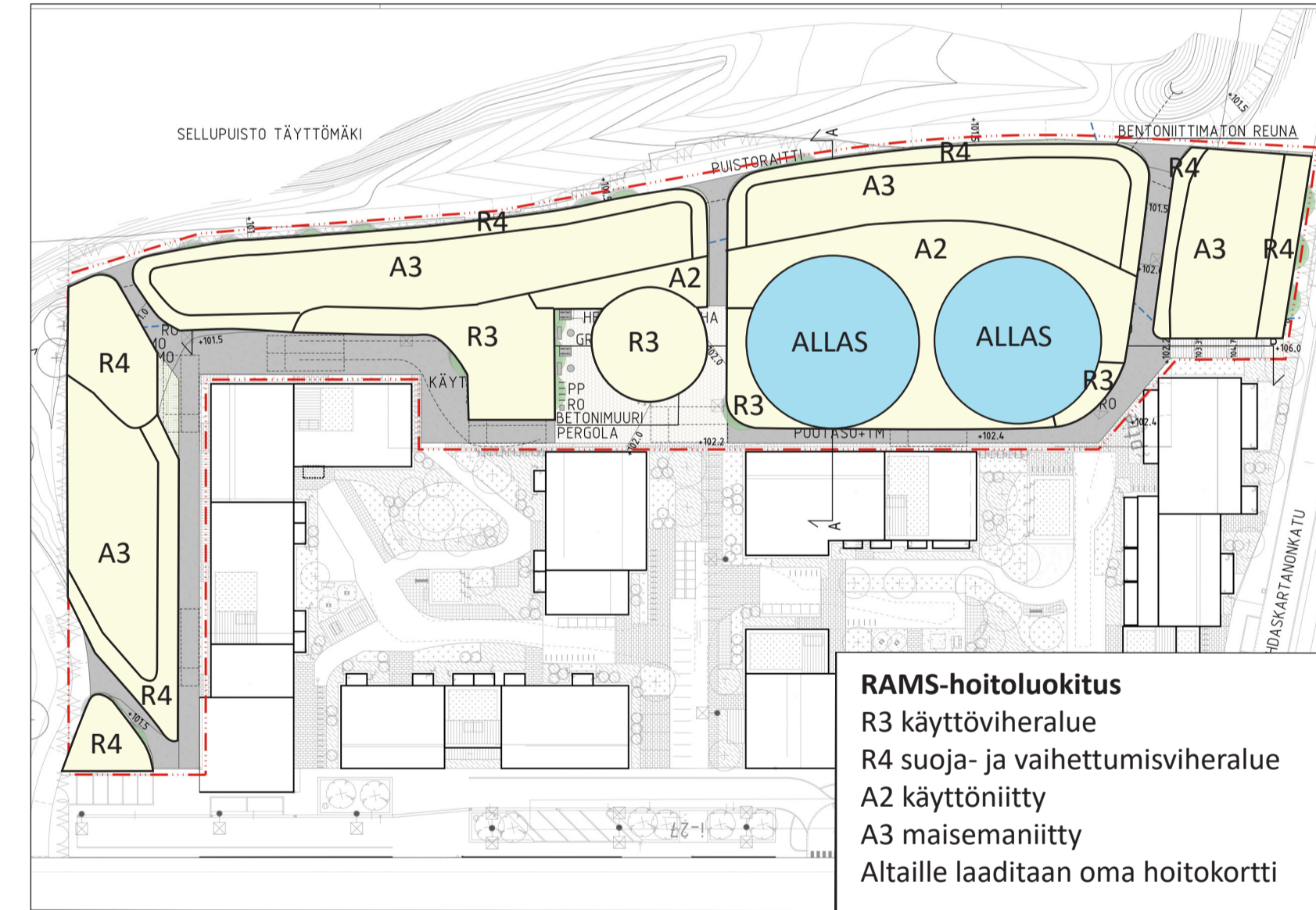
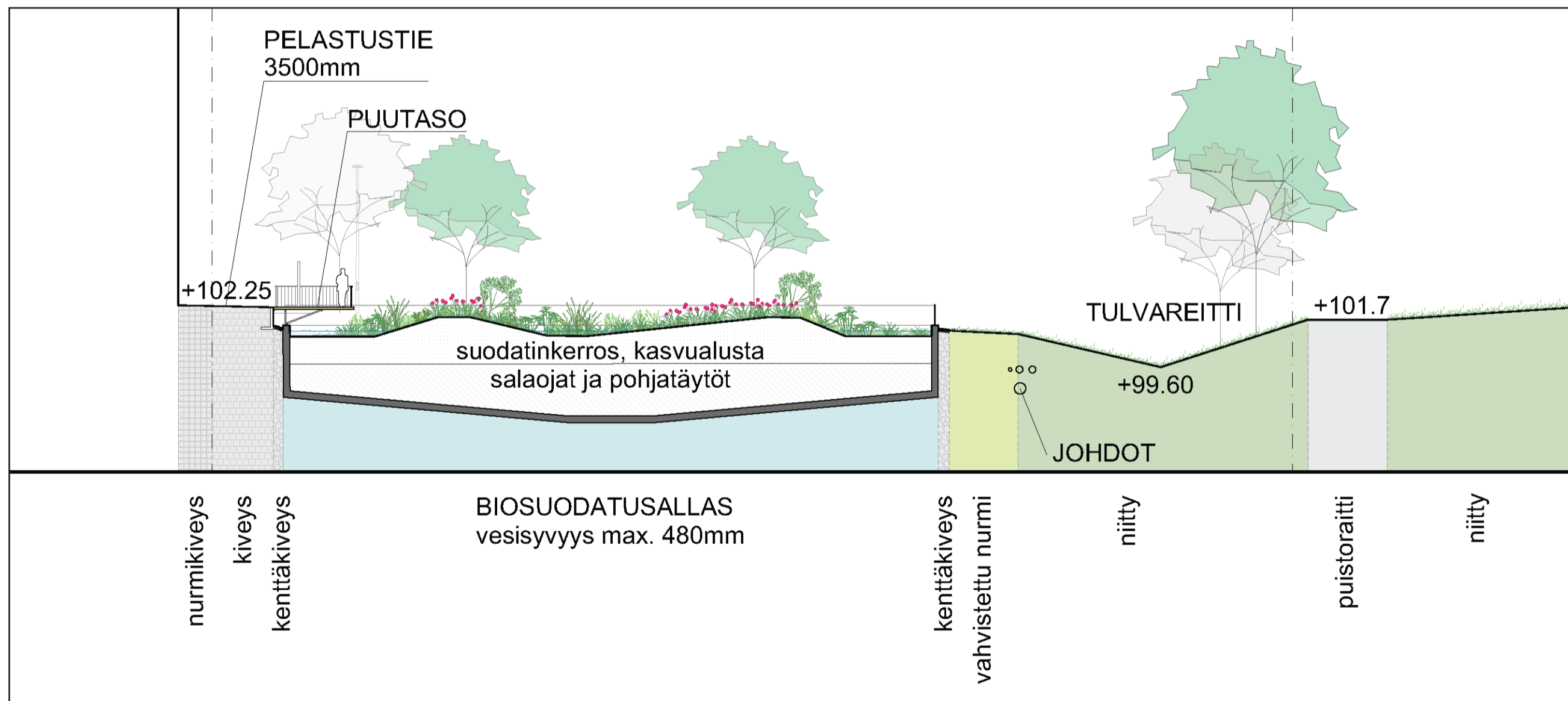


Viskoosipuiston yleissuunnitelmaluonnos

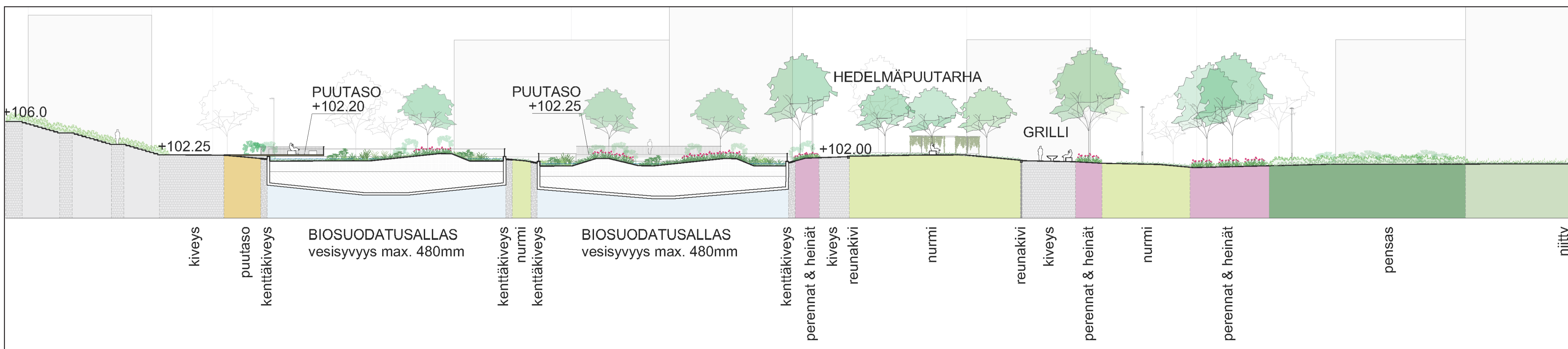


- PIIRUSTUSMERKINNÄT**
- Istutettava puu
 - Oleva korkopiste
 - Uusi korkopiste
 - Uusi korkeuskäyrä, välikäyrät 20cm välein
 - Pyöräteline (PP)
 - Piknik-pöydät / grilli
 - Penkki / lepotuoli
 - Infotaulu / roska-astia: itse seisova tai pylväässä
 - TM Tukimuur
 - Pumppaamo
 - Puutaso ja laiturirakenne
 - Nurmikiveys
 - Kiveys
 - Kivituhka
 - Kenttäkiveys
 - Nurmi
 - Niitty
 - Monivuotiset köynnökset ja pergola
 - Lehtipensaat
 - Perennat, heinät ja maanpeitekasvit
 - Biosuodatusaltaan kasvillisuus, ajoittain veden alle jäävä
 - Suunnittelualan raja
 - Tikasauton nostopaikka
 - Puistovalaisin 6m teräspylväessä / pollarivalaisin
 - Hulevesirumpu, seulanpääkiverho
 - Kivetyt portaat
 - LUMI Lumitila

LEIKKAUS A-A 1:200



LEIKKAUS B-B 1:300



PUISTON VARUSTEET



VARUSTELUETTELO

1. aurinkotuoli	Michow&Sohn Drehtliege Heiligenhafen, kääntyvä	2 kpl
2. puistogrilli	Lappset Astrid	2 kpl
3. roska-astia	Lehtovuori CitySolar	1 kpl
4. roska-astia	Lehtovuori City 60L, kiinnitys valaisinpylväeseen metalliosat basaltinharmaa RAL7012	2 kpl
5. infotaulu	Tampereen malli, jauhemaalattu basaltinharmaa RAL7012	2 kpl
6. penkki	mmcite Vera, selkä- ja käsinojilla puuosat öljytty, metalliosat basaltinharmaa RAL7012	6 kpl
7. penkki-pöytä -ryhmä	pöytä: mmcite Tably penkki: mmcite Vera, selkänojalla, käsinojaton puuosat öljytty, metalliosat basaltinharmaa RAL7012	2 kpl 4 kpl

SUUNNITELMASELOSTUS

Viskoosipuisto sijaitsee maiseman saumakohdassa Sellupuiston laajan ja luonnonmukaisen viheralueen sekä Hiedanrannan pohjoiskortteleiden ja tehdasalueen tiiviin kaupunkirakenteen rajalla. Viskoosipuiston tavoitteena on olla kaikkien lähialueen asukkaiden tärkeä kohtaamis- ja oleskelupaikka, ja siksi sen suunnittelussa noudatetaan inklusiivista periaatetta. Viskoosipuisto tarjoaa viihtyisäit puitteet oleskelulle myös muualta tuleville vierailijoille.

Alueen teollisesta historiasta muistuttavat betonireunaiset pyöreät altaat ovat puiston keskiössä, ja niitä korostetaan erikoisvalaistuksen keinoin. Puiston rakentamisen myötä kaksi eteläistä allasta otetaan osaksi Hiedanrannan hulevesien käsittelyä. Jatkossa ne toimivat hulevesiä suodattavina biosuodatusalteinä. Niihin johdetaan pohjoiskorttelien hulevesiä maanalaisten putkien kautta. Biosuodatusaltein piassee tutustumaan myös puurakenteisia laituritasoja pitkin ja infotaulujen kautta. Pohjoisin allas puretaan, mutta sen muoto säilytetään osana puiston sommitelmaa. Purettavan altaan kohdalle perustetaan hedelmätarha.

Pohjoiskortteleiden ja hedelmätarhan väliin muodostuu kivetty aukio. Aukion laidalla sijaitsee viihtyisä istutusten rajaama oleskelualue ja grillipaikka. Myös altaita kehystävä yhtenäinen nurmialue tarjoaa mahdollisuuksia vapaamuotoiseen oleskeluun ja pelailuun.

Viskoosipuiston läpi kulkevat reitit yhdistävät pohjoiskorttelit ja Sellupuiston itä-länsi suunnassa. Puiston ja pohjoiskortteleiden rajalla kulkeva, pohjois-etelä-suuntainen reitti tarjoaa puistomaisen reittiyhteyden Hiedanrannan kaupunkirakenteen kupeessa. Puiston eteläpäässä reitit yhdistyvät Tehdaskartanonkadulle ja pyöräilyn pääreittiin. Puiston kulkureitit ja oleskelupaikat ovat esteettömiä, pois lukien portaat puiston eteläpäädyssä. Niille on vaihtoehtoinen, esteetön yhteys Sellupuiston ja pohjoiskorttelien kautta.

Kaupunkiluonnon monimuotoisuutta ja Hiedanrannan ekologi-strategian tavoitteita tuetaan puiston runsaalla ja vaihtelevalla kasvillisuudella. Kasvilajeina käytetään pääasiassa kotoperäistä lajistoa. Tulvareitin painanteen rakennettu uusniitty yhdistyy Sellupuiston ja täyttömäen niittyverkostoon. Tulvareitin yhteyteen on ryhmitelty uusia puustutuksia, jotka muodostavat pohjois-etelä-suuntaisen puustoisin yhteyden Lielahden kartano-puiston suunnalta kohti Sellupuiston metsiköitä. Puustoinen yhteys tulvareitin varrella on mitoitettu niin, että se mahdollistaa myös liito-oravan liikkumisen alueella.

Puiston RAMS-hoitolukitus on pääpiirteiltään seuraava: oleskelualueet istutuksiin ovat käyttöviheralueita ja niitty maisemaniittyjä. Pelastustie ja tikasauton ajoreitti ovat talvikunnossapidettäviä ja auraukset kasataan tulvareitin tuntumaan, josta ne saavat sulaa tulvauomaan.

HUOM! Puiden, istutusten, toimintojen, valaisinten, kalusteiden ja varusteiden sijaintipaikat, mallit ja määrät ovat ohjeelliset ja ne tarkentuvat rakennussuunnittelun aikana.



PIIRUSTUSNUMERO 18/22172/1

Palautteet luonnoksesta 15.9.2023 mennessä osoitteella:

TAMPEREEN KAUPUNKI
KIRJAAMO
PL 487, 33101 TAMPERE
KÄYNTIOSOITE: Frenczellinaukio 2 B, Tampere

SÄHKÖPOSTI: kirjaamo@tampere.fi

Suunnitelman diaarinumero:
TRE:2030/10.03.04/2023